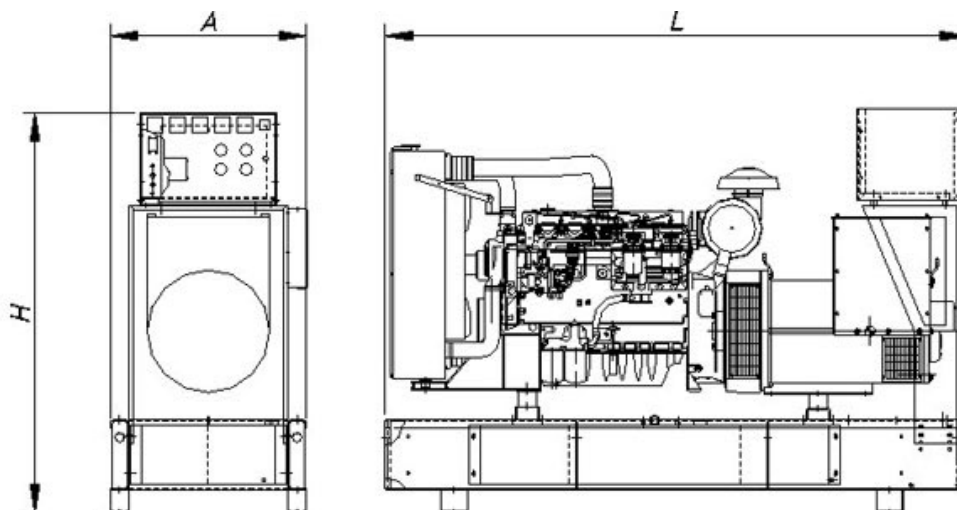




DHA 11 E SC MF
Напряжение (В): 230
Частота (Гц): 50

Технические характеристики	
Мощность при работе в режиме основного источника электропитания (кВА/кВт)	10/8
Мощность при работе в режиме резервного источника электропитания (кВА/кВт)	11/8,8
Вариант исполнения	Стационарный, открытый (без защитного шумопоглощающего капота)

Габаритные размеры, вес	
Длина «Д» (мм.)	1400
Ширина «Ш» (мм.)	700
Высота «В» (мм.)	1432
Вес (без учета веса топлива кг.)	383
Объем топливного бака (л.)	29



Время автономии, расход топлива				
Нагрузка	Основной режим		Резервный режим	
	Расход, л/ч	Автономия, ч.	Расход, л/ч	Автономия, ч.
25%	-	-	-	-
50%	-	-	-	-
75%	-	-	2,25	12,9
100%	2,8	10,4	3	9,7

Двигатель	
Производитель, модель	MITSUBISHI, S3L2
Электронное управление	Да
Водяное охлаждение	Да
Число цилиндров	3
Объем двигателя (куб. см.)	1318
Диаметр поршня / ход поршня (мм.)	78/92
Компрессия	22:1
Частота вращения двигателя (об/мин.)	1500
Система смазки	
Объем масла (л.)	4
Потребление масла (% от потребления топлива)	1
Аккумуляторная батарея	
Количество АБ / Тип	1 шт. / 12V 70Ач-640А
Система выхлопа	
Выходной диаметр (")	2,5
T ^a (температура выхлопных газов), °C	610
Поток выхлопных газов (м3/мин)	2,3
Генератор	
Модель	GK4MBL
Мощность (кВА)	11
Панель управления	
Тип панели	DEEP SEA 4420
Формирование сигнала запуска при пропадании напряжения	Да
Ручной запуск	Да
Возможность удаленного запуска	Да
Кнопка аварийного останова	Да
Вольтметр	Да
Амперметр	Да
Частотомер	Да
Счетчик моточасов	Да
Датчик уровня топлива	Да
Аварийные сигналы	
Ошибка запуска	Да
Неисправность зарядного устройства	Да
Низкое давление масла	Да
Перегрев двигателя	Да
Низкий уровень топлива	Да
Аварийная остановка	Да
Высокие обороты	Да
Отображения информации, интерфейсы	
ЖК дисплей	Да
Индикация СЕТЬ/ГЕНЕРАТОР	Да

Конфигурация оборудования может быть изменена производителем без предварительного уведомления.

Адрес центрального офиса

Pol. Indl Malpica-Alfinden. C/Encina 8
50171 La Puebla de Alfindén (Zaragoza) España
Tfno: +34 902 110 316 Fax: +34 902 110 318
info@gesan.com www.gesan.com



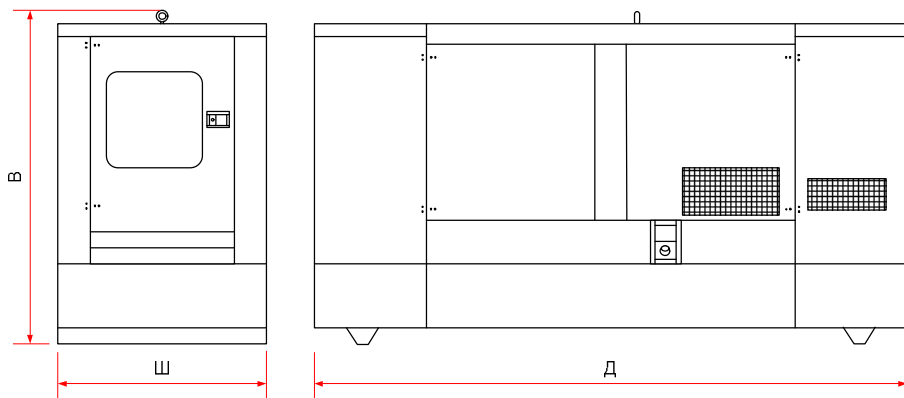
DHAS 11 E SC

Напряжение (В): **400/230**

Частота (Гц): **50**

Технические характеристики	
Мощность при работе в режиме основного источника электропитания (кВА/кВт)	10/8
Мощность при работе в режиме резервного источника электропитания (кВА/кВт)	11/8,8
Вариант исполнения	Стационарный, в защитном шумопоглощающем капоте

Габаритные размеры, вес	
Длина «Д» (мм.)	1860
Ширина «Ш» (мм.)	840
Высота «В» (мм.)	1230
Вес (без учета веса топлива кг.)	555
Объем топливного бака (л.)	50,5



Уровень шума	
Акустическое давление [LpA] (дБА)	65

Время автономии, расход топлива				
Нагрузка	Основной режим		Резервный режим	
	Расход, л/ч	Автономия, ч.	Расход, л/ч	Автономия, ч.
25%	-	-	-	-
50%	-	-	-	-
75%	-	-	2,25	22,4
100%	2,8	18	3	16,8

Двигатель	
Производитель, модель	MITSUBISHI, S3L2
Электронное управление	Да
Водяное охлаждение	Да
Число цилиндров	3
Объем двигателя (куб. см.)	1318
Диаметр поршня / ход поршня (мм.)	78/92
Компрессия	22:1
Частота вращения двигателя (об/мин.)	1500
Система смазки	
Объем масла (л.)	4
Потребление масла (% от потребления топлива)	1
Аккумуляторная батарея	
Количество АБ / Тип	1 шт. / 12V 70Ач-640А
Система выхлопа	
Выходной диаметр (")	2,36
T ^a (температура выхлопных газов), °C	450
Поток выхлопных газов (м3/мин)	2,3
Генератор	
Модель	FT4MCS
Мощность (кВА)	12,1
Панель управления	
Тип панели	Deep Sea 4420
Формирование сигнала запуска при пропадании напряжения	Да
Ручной запуск	Да
Возможность удаленного запуска	Да
Кнопка аварийного останова	Да
Вольтметр	Да
Амперметр	Да
Частотомер	Да
Счетчик моточасов	Да
Датчик уровня топлива	Да
Аварийные сигналы	
Ошибка запуска	Да
Неисправность зарядного устройства	Да
Низкое давление масла	Да
Перегрев двигателя	Да
Низкий уровень топлива	Да
Аварийная остановка	Да
Высокие обороты	Да
Отображения информации, интерфейсы	
ЖК дисплей	Да
Индикация СЕТЬ/ГЕНЕРАТОР	Да

Конфигурация оборудования может быть изменена производителем без предварительного уведомления.

Адрес центрального офиса

Pol. Indl Malpica-Alfinden. C/Encina 8
50171 La Puebla de Alfindén (Zaragoza) España
Tfno: +34 902 110 316 Fax: +34 902 110 318
info@gesan.com www.gesan.com



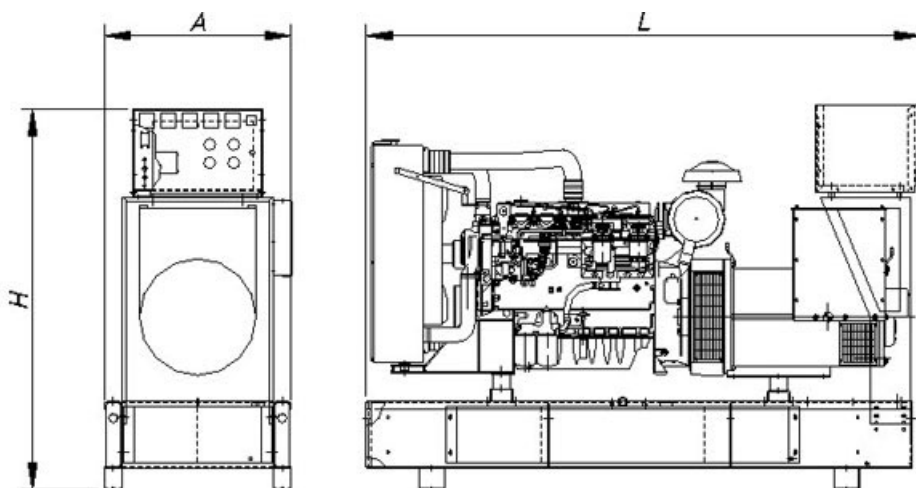
DHAS 16 E ME

Напряжение (В): 400/230

Частота (Гц): 50

Технические характеристики	
Мощность при работе в режиме основного источника электропитания (кВА/кВт)	14,5/11,6
Мощность при работе в режиме резервного источника электропитания (кВА/кВт)	15/12
Вариант исполнения	Стационарный, открытый (без защитного шумопоглощающего капота)

Габаритные размеры, вес	
Длина «Д» (мм.)	1860
Ширина «Ш» (мм.)	840
Высота «В» (мм.)	1230
Вес (без учета веса топлива кг.)	598
Объем топливного бака (л.)	50,5



Время автономии, расход топлива				
Нагрузка	Основной режим		Резервный режим	
	Расход, л/ч	Автономия, ч.	Расход, л/ч	Автономия, ч.
25%	-	-	-	-
50%	-	-	-	-
75%	-	-	3,15	16
100%	4	12,6	4,2	12

Двигатель	
Производитель, модель	MITSUBISHI, S4L2
Электронное управление	Да
Водяное охлаждение	Да
Число цилиндров	4
Объем двигателя (куб. см.)	1758
Диаметр поршня / ход поршня (мм.)	78/92
Компрессия	22:1
Частота вращения двигателя (об/мин.)	1500
Система смазки	
Объем масла (л.)	5
Потребление масла (% от потребления топлива)	1
Аккумуляторная батарея	
Количество АБ / Тип	1 шт. / 12V 70 Ач-540А
Система выхлопа	
Выходной диаметр (")	2
T ^a (температура выхлопных газов), °C	610
Поток выхлопных газов (м3/мин)	3,5
Генератор	
Модель	ВТО3-3L/4
Мощность (кВА)	16,5
Панель управления	
Тип панели	Deep Sea 4420
Формирование сигнала запуска при пропадании напряжения	Да
Ручной запуск	Да
Возможность удаленного запуска	Да
Кнопка аварийного останова	Да
Вольтметр	Да
Амперметр	Да
Частотомер	Да
Счетчик моточасов	Да
Датчик уровня топлива	Да
Аварийные сигналы	
Ошибка запуска	Да
Неисправность зарядного устройства	Да
Низкое давление масла	Да
Перегрев двигателя	Да
Низкий уровень топлива	Да
Аварийная остановка	Да
Высокие обороты	Да
Отображения информации, интерфейсы	
ЖК дисплей	Да
Индикация СЕТЬ/ГЕНЕРАТОР	Да

Конфигурация оборудования может быть изменена производителем без предварительного уведомления.

Адрес центрального офиса

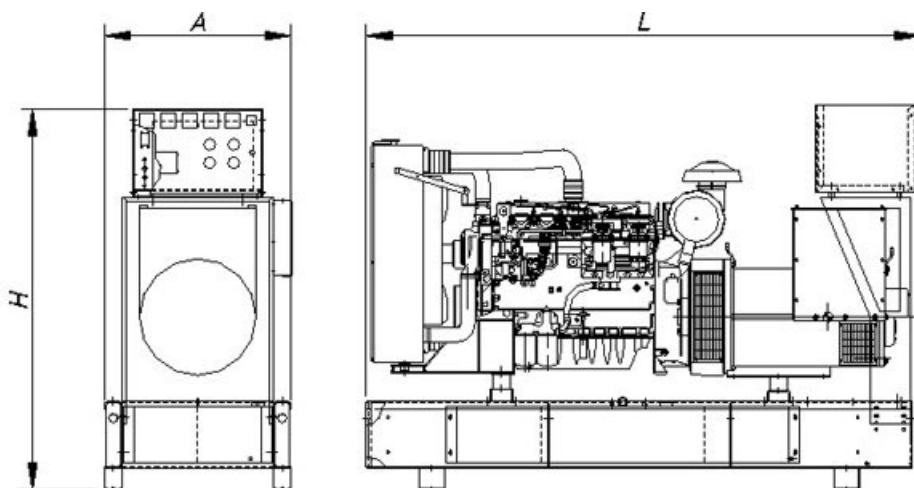
Pol. Indl Malpica-Alfinden. C/Encina 8
50171 La Puebla de Alfindén (Zaragoza) España
Tfno: +34 902 110 316 Fax: +34 902 110 318
info@gesan.com www.gesan.com



DHAS 16 E ST MF
 Напряжение (В): **230**
 Частота (Гц): **50**

Технические характеристики	
Мощность при работе в режиме основного источника электропитания (кВА/кВт)	14,5/11,6
Мощность при работе в режиме резервного источника электропитания (кВА/кВт)	15/12
Вариант исполнения	Стационарный, в защитном шумопоглощающем капоте

Габаритные размеры, вес	
Длина «Д» (мм.)	1860
Ширина «Ш» (мм.)	840
Высота «В» (мм.)	1230
Вес (без учета веса топлива кг.)	648
Объем топливного бака (л.)	50,5



Время автономии, расход топлива				
Нагрузка	Основной режим		Резервный режим	
	Расход, л/ч	Автономия, ч.	Расход, л/ч	Автономия, ч.
25%	1,8	28,1	-	-
50%	2,7	18,7	-	-
75%	3,4	14,9	-	-
100%	4,3	11,7	4,7	10,7

Двигатель	
Производитель, модель	MITSUBISHI, S4L2
Электронное управление	Да
Водяное охлаждение	Да
Число цилиндров	4
Объем двигателя (куб. см.)	1758
Диаметр поршня / ход поршня (мм.)	78/92
Компрессия	22:1
Частота вращения двигателя (об/мин.)	1500
Система смазки	
Объем масла (л.)	5
Потребление масла (% от потребления топлива)	1
Аккумуляторная батарея	
Количество АБ / Тип	1 шт. / 12V 70 Ач-640А
Система выхлопа	
Выходной диаметр (")	2
T ^a (температура выхлопных газов), °C	610
Поток выхлопных газов (м3/мин)	3,5
Генератор	
Модель	PI144E
Мощность (кВА)	18.7
Панель управления	
Тип панели	Deep Sea 4420
Формирование сигнала запуска при пропадании напряжения	Да
Ручной запуск	Да
Возможность удаленного запуска	Да
Кнопка аварийного останова	Да
Вольтметр	Да
Амперметр	Да
Частотомер	Да
Счетчик моточасов	Да
Датчик уровня топлива	Да
Аварийные сигналы	
Ошибка запуска	Да
Неисправность зарядного устройства	Да
Низкое давление масла	Да
Перегрев двигателя	Да
Низкий уровень топлива	Да
Аварийная остановка	Да
Высокие обороты	Да
Отображения информации, интерфейсы	
ЖК дисплей	Да
Индикация СЕТЬ/ГЕНЕРАТОР	Да

Конфигурация оборудования может быть изменена производителем без предварительного уведомления.

Адрес центрального офиса

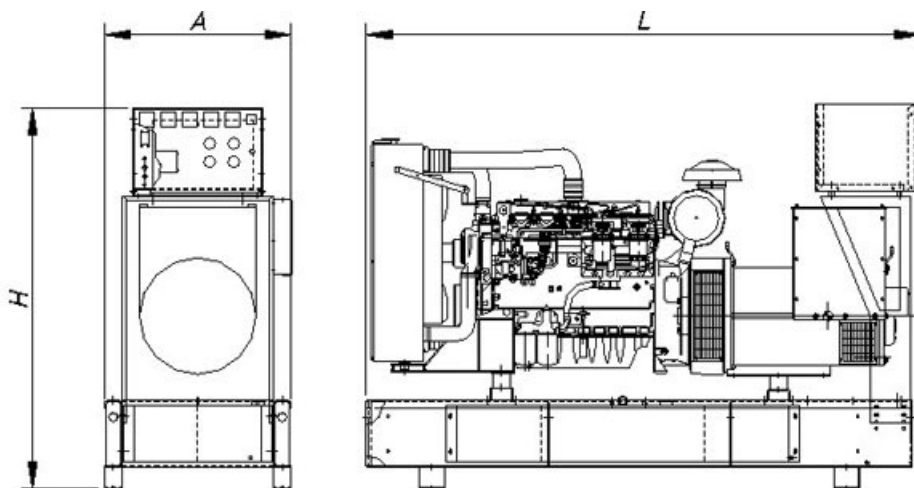
Pol. Indl Malpica-Alfinden. C/Encina 8
50171 La Puebla de Alfindén (Zaragoza) España
Tfno: +34 902 110 316 Fax: +34 902 110 318
info@gesan.com www.gesan.com



DHAS 25 E ME
 Напряжение (В): **400/230**
 Частота (Гц): **50**

Технические характеристики	
Мощность при работе в режиме основного источника электропитания (кВА/кВт)	20/16
Мощность при работе в режиме резервного источника электропитания (кВА/кВт)	21,5/17,2
Вариант исполнения	Стационарный, в защитном шумопоглощающем капоте

Габаритные размеры, вес	
Длина «Д» (мм.)	1860
Ширина «Ш» (мм.)	840
Высота «В» (мм.)	1230
Вес (без учета веса топлива кг.)	658
Объем топливного бака (л.)	50,5



Время автономии, расход топлива				
Нагрузка	Основной режим		Резервный режим	
	Расход, л/ч	Автономия, ч.	Расход, л/ч	Автономия, ч.
25%	-	-	-	-
50%	-	-	-	-
75%	-	-	4,65	10,9
100%	6	8,4	6,2	8,1

Двигатель	
Производитель, модель	MITSUBISHI, S4Q2
Электронное управление	Да
Водяное охлаждение	Да
Число цилиндров	4
Объем двигателя (куб. см.)	2505
Диаметр поршня / ход поршня (мм.)	88/103
Компрессия	22:1
Частота вращения двигателя (об/мин.)	1500
Система смазки	
Объем масла (л.)	5
Потребление масла (% от потребления топлива)	1
Аккумуляторная батарея	
Количество АБ / Тип	1 шт. / 12V 70 Ач-640А
Система выхлопа	
Выходной диаметр (")	2
T ^a (температура выхлопных газов), °C	610
Поток выхлопных газов (м3/мин)	5,6
Генератор	
Модель	ECO 28-1L
Мощность (кВА)	21,5
Панель управления	
Тип панели	Deep Sea 4420
Формирование сигнала запуска при пропадании напряжения	Да
Ручной запуск	Да
Возможность удаленного запуска	Да
Кнопка аварийного останова	Да
Вольтметр	Да
Амперметр	Да
Частотомер	Да
Счетчик моточасов	Да
Датчик уровня топлива	Да
Аварийные сигналы	
Ошибка запуска	Да
Неисправность зарядного устройства	Да
Низкое давление масла	Да
Перегрев двигателя	Да
Низкий уровень топлива	Да
Аварийная остановка	Да
Высокие обороты	Да
Отображения информации, интерфейсы	
ЖК дисплей	Да
Индикация СЕТЬ/ГЕНЕРАТОР	Да

Конфигурация оборудования может быть изменена производителем без предварительного уведомления.

Адрес центрального офиса

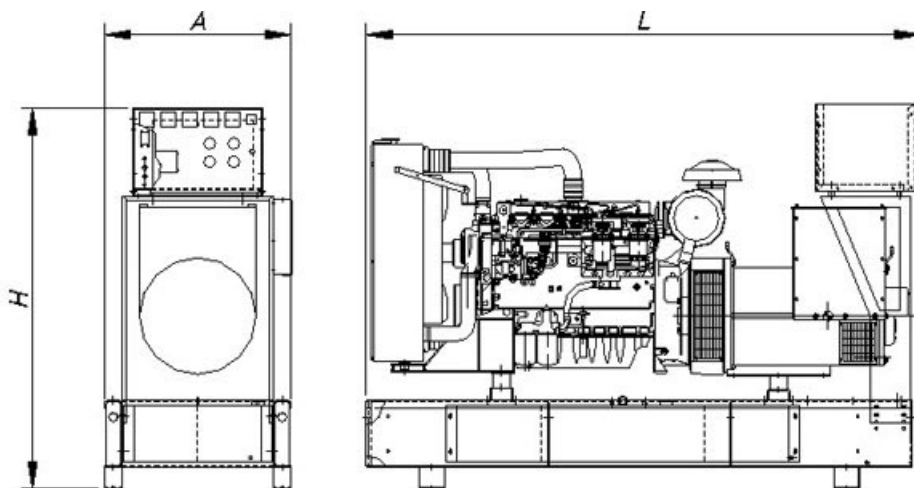
Pol. Indl Malpica-Alfinden. C/Encina 8
50171 La Puebla de Alfindén (Zaragoza) España
Tfno: +34 902 110 316 Fax: +34 902 110 318
info@gesan.com www.gesan.com



DHAS 25 E ST MF
 Напряжение (В): **230**
 Частота (Гц): **50**

Технические характеристики	
Мощность при работе в режиме основного источника электропитания (кВА/кВт)	20/16
Мощность при работе в режиме резервного источника электропитания (кВА/кВт)	22/17,6
Вариант исполнения	Стационарный, в защитном шумопоглощающем капоте

Габаритные размеры, вес	
Длина «Д» (мм.)	1860
Ширина «Ш» (мм.)	840
Высота «В» (мм.)	1230
Вес (без учета веса топлива кг.)	700
Объем топливного бака (л.)	50,5



Время автономии, расход топлива				
Нагрузка	Основной режим		Резервный режим	
	Расход, л/ч	Автономия, ч.	Расход, л/ч	Автономия, ч.
25%	-	-	-	-
50%	-	-	-	-
75%	-	-	4,65	10,9
100%	6	8,4	6,2	8,1

Двигатель	
Производитель, модель	MITSUBISHI, S4Q2
Электронное управление	Да
Водяное охлаждение	Да
Число цилиндров	4
Объем двигателя (куб. см.)	2505
Диаметр поршня / ход поршня (мм.)	88/103
Компрессия	22:1
Частота вращения двигателя (об/мин.)	1500
Система смазки	
Объем масла (л.)	5
Потребление масла (% от потребления топлива)	1
Аккумуляторная батарея	
Количество АБ / Тип	1 шт. / 12V 70 Ач-640А
Система выхлопа	
Выходной диаметр (")	2
T ^a (температура выхлопных газов), °C	610
Поток выхлопных газов (м3/мин)	5,6
Генератор	
Модель	BCI 184 G1
Мощность (кВА)	23,1
Панель управления	
Тип панели	Deep Sea 4420
Формирование сигнала запуска при пропадании напряжения	Да
Ручной запуск	Да
Возможность удаленного запуска	Да
Кнопка аварийного останова	Да
Вольтметр	Да
Амперметр	Да
Частотомер	Да
Счетчик моточасов	Да
Датчик уровня топлива	Да
Аварийные сигналы	
Ошибка запуска	Да
Неисправность зарядного устройства	Да
Низкое давление масла	Да
Перегрев двигателя	Да
Низкий уровень топлива	Да
Аварийная остановка	Да
Высокие обороты	Да
Отображения информации, интерфейсы	
ЖК дисплей	Да
Индикация СЕТЬ/ГЕНЕРАТОР	Да

Конфигурация оборудования может быть изменена производителем без предварительного уведомления.

Адрес центрального офиса

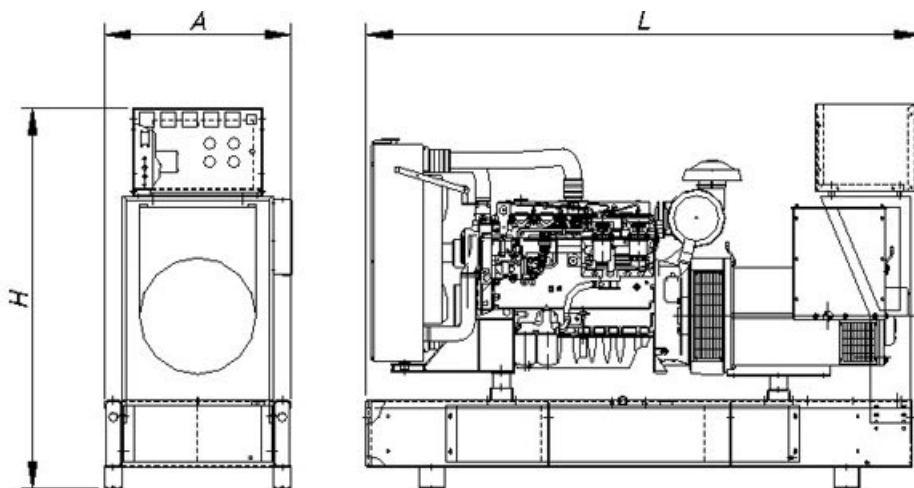
Pol. Indl Malpica-Alfinden. C/Encina 8
50171 La Puebla de Alfindén (Zaragoza) España
Tfno: +34 902 110 316 Fax: +34 902 110 318
info@gesan.com www.gesan.com



DHAS 35 E ME
 Напряжение (В): **400/230**
 Частота (Гц): **50**

Технические характеристики	
Мощность при работе в режиме основного источника электропитания (кВА/кВт)	30/24
Мощность при работе в режиме резервного источника электропитания (кВА/кВт)	32/25,6
Вариант исполнения	Стационарный, в защитном шумопоглощающем капоте

Габаритные размеры, вес	
Длина «Д» (мм.)	2250
Ширина «Ш» (мм.)	1050
Высота «В» (мм.)	1505
Вес (без учета веса топлива кг.)	1185
Объем топливного бака (л.)	124



Время автономии, расход топлива				
Нагрузка	Основной режим		Резервный режим	
	Расход, л/ч	Автономия, ч.	Расход, л/ч	Автономия, ч.
25%	-	-	-	-
50%	-	-	-	-
75%	-	-	6,75	18,4
100%	8,6	14,4	9	13,8

Двигатель	
Производитель, модель	MITSUBISHI, S4S
Электронное управление	Да
Водяное охлаждение	Да
Число цилиндров	4
Объем двигателя (куб. см.)	3331
Диаметр поршня / ход поршня (мм.)	94/120
Компрессия	22:1
Частота вращения двигателя (об/мин.)	1500
Система смазки	
Объем масла (л.)	8
Потребление масла (% от потребления топлива)	1
Аккумуляторная батарея	
Количество АБ / Тип	1 шт. / 12V 80 Ач-740А
Система выхлопа	
Выходной диаметр (")	3
T ^a (температура выхлопных газов), °C	610
Поток выхлопных газов (м3/мин)	6
Генератор	
Модель	ECO28-VL
Мощность (кВА)	32
Панель управления	
Тип панели	Deep Sea 7320
Формирование сигнала запуска при пропадании напряжения	Да
Ручной запуск	Да
Возможность удаленного запуска	Да
Кнопка аварийного останова	Да
Вольтметр	Да
Амперметр	Да
Частотомер	Да
Счетчик моточасов	Да
Датчик уровня топлива	Да
Аварийные сигналы	
Ошибка запуска	Да
Неисправность зарядного устройства	Да
Низкое давление масла	Да
Перегрев двигателя	Да
Низкий уровень топлива	Да
Аварийная остановка	Да
Высокие обороты	Да
Отображения информации, интерфейсы	
ЖК дисплей	Да
Индикация СЕТЬ/ГЕНЕРАТОР	Да

Конфигурация оборудования может быть изменена производителем без предварительного уведомления.

Адрес центрального офиса

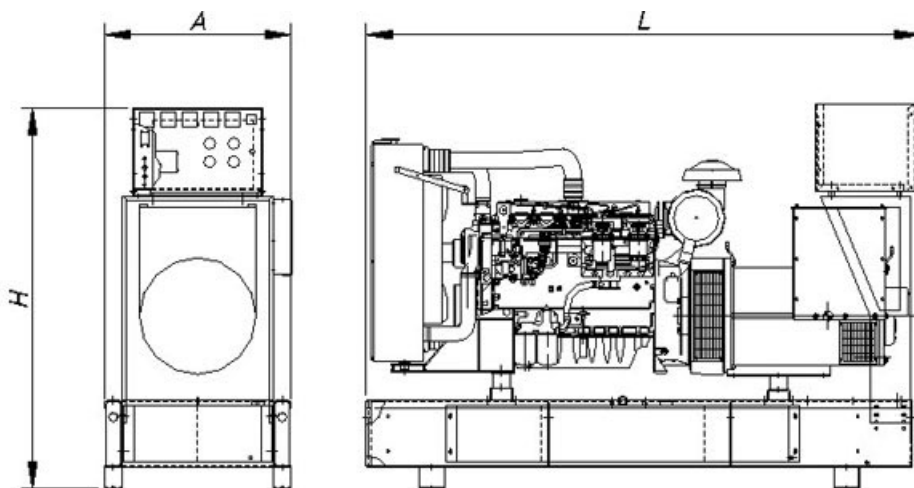
Pol. Indl Malpica-Alfinden. C/Encina 8
50171 La Puebla de Alfindén (Zaragoza) España
Tfno: +34 902 110 316 Fax: +34 902 110 318
info@gesan.com www.gesan.com



DHAS 35 E ST MF
 Напряжение (В): **230**
 Частота (Гц): **50**

Технические характеристики	
Мощность при работе в режиме основного источника электропитания (кВА/кВт)	30/24
Мощность при работе в режиме резервного источника электропитания (кВА/кВт)	33/26,4
Вариант исполнения	Стационарный, в защитном шумопоглощающем капоте

Габаритные размеры, вес	
Длина «Д» (мм.)	2250
Ширина «Ш» (мм.)	1050
Высота «В» (мм.)	1505
Вес (без учета веса топлива кг.)	1280
Объем топливного бака (л.)	124



Время автономии, расход топлива				
Нагрузка	Основной режим		Резервный режим	
	Расход, л/ч	Автономия, ч.	Расход, л/ч	Автономия, ч.
25%	-	-	-	-
50%	-	-	-	-
75%	-	-	6,75	18,4
100%	8,6	14,4	9	13,8

Двигатель	
Производитель, модель	MITSUBISHI, S4S
Электронное управление	Да
Водяное охлаждение	Да
Число цилиндров	4
Объем двигателя (куб. см.)	3331
Диаметр поршня / ход поршня (мм.)	94/120
Компрессия	22:1
Частота вращения двигателя (об/мин.)	1500
Система смазки	
Объем масла (л.)	8
Потребление масла (% от потребления топлива)	1
Аккумуляторная батарея	
Количество АБ / Тип	1 шт. / 12V 80 Ач-740А
Система выхлопа	
Выходной диаметр (")	3
T ^a (температура выхлопных газов), °C	610
Поток выхлопных газов (м3/мин)	6
Генератор	
Модель	UCI 224 D1
Мощность (кВА)	33,5
Панель управления	
Тип панели	Deep Sea 7320
Формирование сигнала запуска при пропадании напряжения	Да
Ручной запуск	Да
Возможность удаленного запуска	Да
Кнопка аварийного останова	Да
Вольтметр	Да
Амперметр	Да
Частотомер	Да
Счетчик моточасов	Да
Датчик уровня топлива	Да
Аварийные сигналы	
Ошибка запуска	Да
Неисправность зарядного устройства	Да
Низкое давление масла	Да
Перегрев двигателя	Да
Низкий уровень топлива	Да
Аварийная остановка	Да
Высокие обороты	Да
Отображения информации, интерфейсы	
ЖК дисплей	Да
Индикация СЕТЬ/ГЕНЕРАТОР	Да

Конфигурация оборудования может быть изменена производителем без предварительного уведомления.

Адрес центрального офиса

Pol. Indl Malpica-Alfinden. C/Encina 8
50171 La Puebla de Alfindén (Zaragoza) España
Tfno: +34 902 110 316 Fax: +34 902 110 318
info@gesan.com www.gesan.com



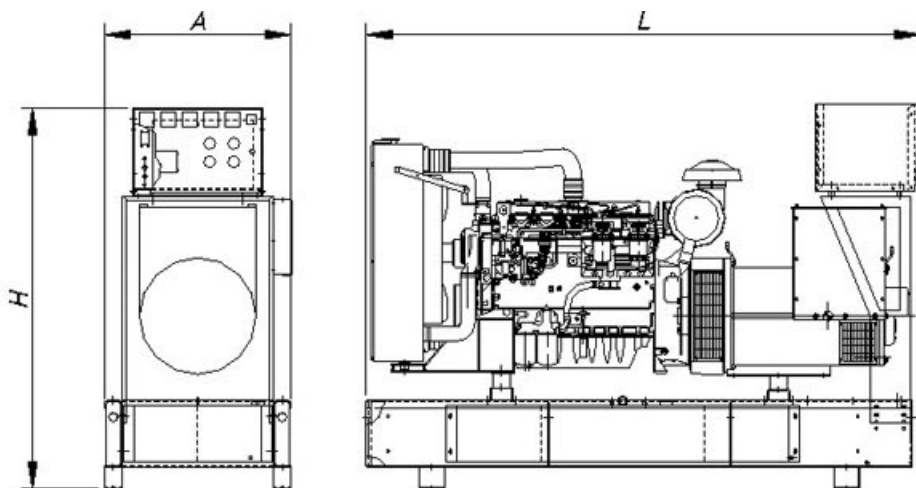
DHAS 45 E ME

Напряжение (В): 400/230

Частота (Гц): 50

Технические характеристики	
Мощность при работе в режиме основного источника электропитания (кВА/кВт)	40/32
Мощность при работе в режиме резервного источника электропитания (кВА/кВт)	44/35,2
Вариант исполнения	Стационарный, в защитном шумопоглощающем капоте

Габаритные размеры, вес	
Длина «Д» (мм.)	2250
Ширина «Ш» (мм.)	1050
Высота «В» (мм.)	1505
Вес (без учета веса топлива кг.)	1244
Объем топливного бака (л.)	124



Время автономии, расход топлива				
Нагрузка	Основной режим		Резервный режим	
	Расход, л/ч	Автономия, ч.	Расход, л/ч	Автономия, ч.
25%	-	-	-	-
50%	-	-	-	-
75%	-	-	8,25	15
100%	10,3	12	11	11,3

Двигатель	
Производитель, модель	MITSUBISHI, S4S-DT
Электронное управление	Да
Водяное охлаждение	Да
Число цилиндров	4
Объем двигателя (куб. см.)	3331
Диаметр поршня / ход поршня (мм.)	94/120
Компрессия	19:1
Частота вращения двигателя (об/мин.)	1500
Система смазки	
Объем масла (л.)	8
Потребление масла (% от потребления топлива)	1
Аккумуляторная батарея	
Количество АБ / Тип	1 шт. / 12V 80 Ач-740А
Система выхлопа	
Выходной диаметр (")	3,5
T ^a (температура выхлопных газов), °C	610
Поток выхлопных газов (м3/мин)	7,5
Генератор	
Модель	ECO32-3S
Мощность (кВА)	45
Панель управления	
Тип панели	Deep Sea 7320
Формирование сигнала запуска при пропадании напряжения	Да
Ручной запуск	Да
Возможность удаленного запуска	Да
Кнопка аварийного останова	Да
Вольтметр	Да
Амперметр	Да
Частотомер	Да
Счетчик моточасов	Да
Датчик уровня топлива	Да
Аварийные сигналы	
Ошибка запуска	Да
Неисправность зарядного устройства	Да
Низкое давление масла	Да
Перегрев двигателя	Да
Низкий уровень топлива	Да
Аварийная остановка	Да
Высокие обороты	Да
Отображения информации, интерфейсы	
ЖК дисплей	Да
Индикация СЕТЬ/ГЕНЕРАТОР	Да

Конфигурация оборудования может быть изменена производителем без предварительного уведомления.

Адрес центрального офиса

Pol. Indl Malpica-Alfinden. C/Encina 8
50171 La Puebla de Alfindén (Zaragoza) España
Tfno: +34 902 110 316 Fax: +34 902 110 318
info@gesan.com www.gesan.com