



СЕРИЯ GP GP 6-7



ВАЖНЫЕ ОСОБЕННОСТИ

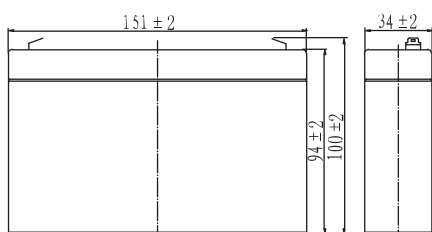
- Аккумуляторные батареи серии General Purpose относятся к классу герметизированных (AGM), необслуживаемых, клапанно-регулируемых (VRLA).
- Специальный патентованный Pb-Ca-Sn-Al сплав. Характеризуется высокой плотностью энергии и повышенной защитой от коррозионной активности. Обладают низким саморазрядом и рассчитаны на длительный срок службы.
- в буферном режиме, в соответствии с принятой классификацией Eurobat > 6 лет.
- Широкий диапазон рабочих температур от -20°C до +60°C.

СФЕРЫ ПРИМЕНЕНИЯ

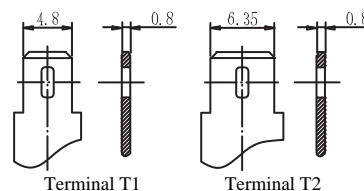


РАЗМЕРЫ

151(Д)×34(Ш)×94(В)×100(ВП)



ТИП КЛЕММ



Номинальное напряжение	Номинальная ёмкость (20HR)	Размеры				Вес ±2%	Внутреннее сопротивление (в заряженном виде)	Клеммы
		Д	Ш	В	ВП			
6В	7 Ач	151±2мм	34±2мм	94±2мм	100±2мм	1.12 кг	≈16 мΩ	T1

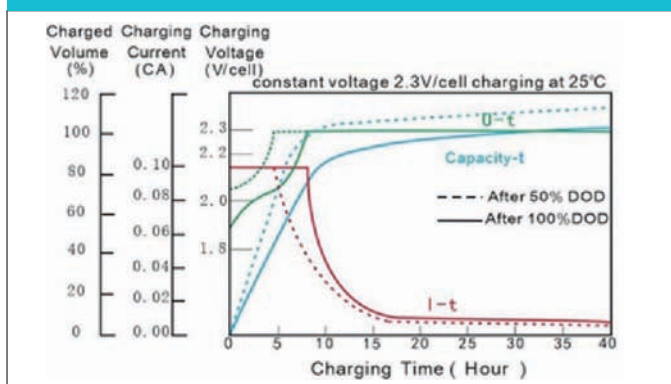
ЗАРЯД ПОСТОЯННЫМ НАПРЯЖЕНИЕМ

Номинальная ёмкость		Максимальный ток заряда 3.1 А
20 часовой разряд (0.35А)	7 Ач	Циклический режим Напряжение заряда в циклическом режиме 7.05 до 7.20 В при 25 ° Коэффициент температурной компенсации зарядного напряжения -15 мВ / °С Буферный режим Напряжение заряда в буферном режиме 6.80 до 6.90 В при 25 ° Коэффициент температурной компенсации зарядного напряжения -9 мВ / °С
10 часовой разряд (0.67А)	6.7 Ач	
5 часовой разряд (1.22А)	6.1 Ач	
3 часовой разряд (1.8А)	5.4 Ач	
1 часовой разряд (3.92А)	3.92 Ач	Максимальный ток разряда 105А (5 СЕК)
Зависимость ёмкости от температуры		
40°C(104°F)	102%	
25°C(77°F)	100%	ПРИМЕЧАНИЕ: Аккумулятор необходимо зарядить по истечении 6 месяцев хранения, в противном случае в результате сульфатации может произойти необратимая потеря емкости.
0°C(32°F)	85%	

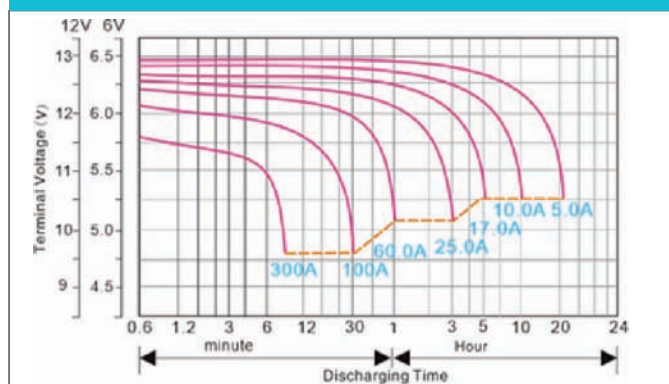
ТАБЛИЦА РАЗРЯДНЫХ ХАРАКТЕРИСТИК

Конечное напряжение (В)	Минуты					Часы						
	5 мин	10 мин	15 мин	30 мин	60 мин	2 ч	3 ч	4 ч	5 ч	10 ч	20 ч	
Разряд постоянным током (Ампер, 25°C)												
4.80	27.61	18.01	13.28	7.69	4.44	2.62	1.91	1.52	1.28	0.7	0.364	
7.95	26.62	17.47	12.94	7.52	4.36	2.58	1.88	1.5	1.27	0.69	0.362	
5.10	25.32	16.77	12.48	7.3	4.25	2.53	1.85	1.47	1.25	0.68	0.358	
5.25	23.65	15.86	11.88	7.0	4.11	2.46	1.8	1.44	1.22	0.67	0.352	
5.40	21.55	14.7	11.11	6.63	3.92	2.38	1.74	1.4	1.19	0.65	0.346	
Разряд постоянной мощностью (Ватт, 25°C)												
4.80	47.53	31.07	23.57	14.18	8.43	5.04	3.69	2.96	2.51	1.39	0.73	
7.95	47.03	30.95	23.44	14.07	8.36	5.0	3.67	2.94	2.49	1.38	0.72	
5.10	45.23	30.03	22.81	13.73	8.18	4.93	3.61	2.9	2.46	1.36	0.72	
5.25	43.02	28.92	22.04	13.31	7.95	4.82	3.54	2.84	2.42	1.34	0.71	
5.40	39.88	27.25	20.91	12.73	7.62	4.67	3.43	2.77	2.35	1.31	0.69	

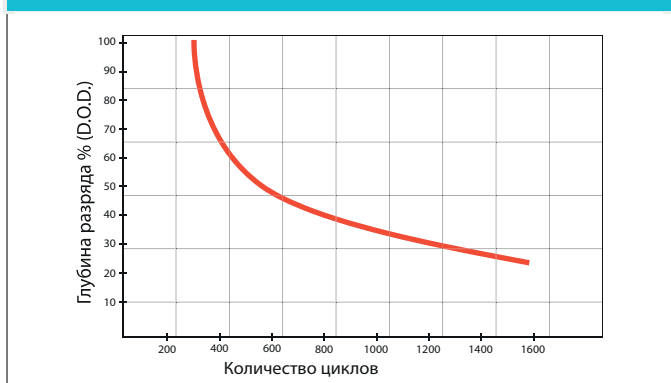
Характеристики заряда



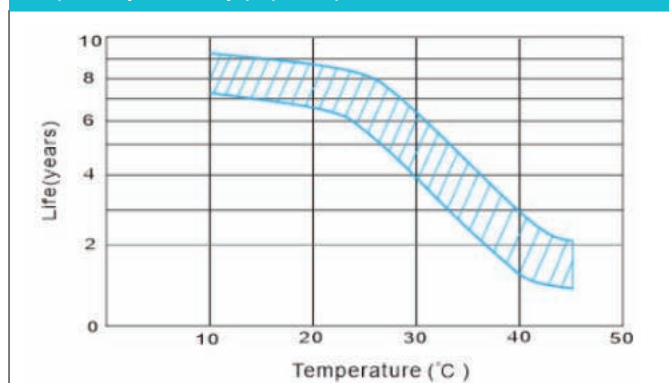
Характеристики разряда (25°C)



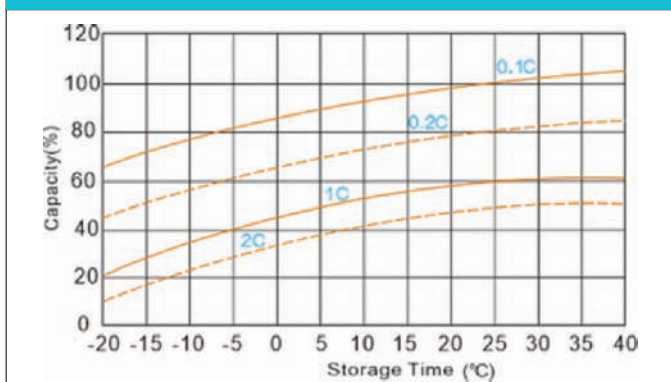
Зависимость количества циклов от глубины разряда



Срок службы в буферном режиме



Зависимость емкости от температуры



Характеристики хранения

