



NANO
CARBON



HIGHEST
CYCLICALITY



FAST CHARGE
CAPABILITY

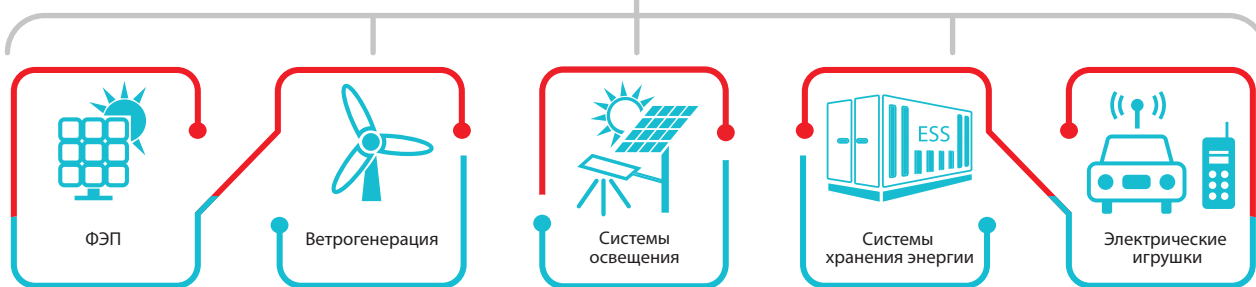
СВИНЦОВО-УГЛЕРОДНЫЕ АККУМУЛЯТОРНЫЕ БАТАРЕИ

VRC 2-1000

ОСНОВНЫЕ ПРЕИМУЩЕСТВА

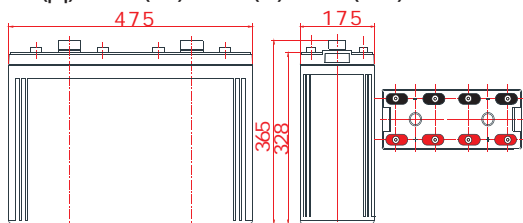
- Отрицательная пластина из свинцово-углеродного композита, что улучшает характеристики батареи.
- Длительный срок службы, отличная способность восстановления после глубокого разряда.
- Возможность заряда повышенным током.
- Возможность мгновенного высокотоккового разряда.
- Высокая производительность при высоких и низких температурах.
- Технология прецизионной герметизации.

СФЕРЫ ПРИМЕНЕНИЯ

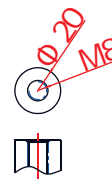


РАЗМЕРЫ

475(Д)х175(Ш)х365(В)х328(ВП)



ТЕРМИНАЛЫ ПОД БОЛТ: М8



СПЕЦИФИКАЦИЯ

Номинальное напряжение	Номин. ёмкость (10HR)	Размеры				Вес ±2%	Внутр. сопротивление (в заряженном виде при 25°)	Терминалы под болт
		Д	Ш	В	ПВ			
2V	1000Ач	475±3мм	175±2мм	328±3мм	365±3мм	65.1 кг	0.19 mΩ	M8

Технические характеристики

Номинальное напряжение	2В
Номинальная емкость	1000 Ач
Материал корпуса	ABS
Доступная емкость	
10-ти часовой разряд (100А to 1.80V)	1000 Ач
3-х часовой разряд (259А to 1.80V)	777 Ач
1 часовой разряд (581А to 1.75 V)	581 Ач
Максимальный ток разряда	10000А (5 сек)
Диапазон рабочих температур	
Разряд	-20 ~60 °С
Заряд	-20 ~50 °С
Хранение	-20 ~50 °С
Характеристики заряда при(25 °С)	
	Ток заряда: 300А; Рекоменд. 100-150А
	Напряж. Float :2.23-2.27V,рекоменд. 2.23V(-3mV/°C)
	Напряж. Equalize :2.30-2.35V, рекоменд. 2.35V(-4mV/°C)
	Напряжение при циклических режимах эксплуатации:2.40-2.50V, рекоменд.2.4.0V(-5mV/°C)
Саморазряд	Не более 3% в месяц при 25°С

Разряд постоянным током (Ампер, 25°C)

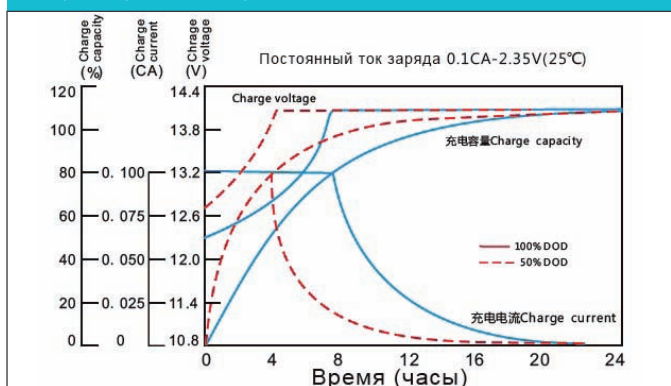
Кон. напр./ Время	5 мин	15 мин	30 мин	1 ч	2 ч	3 ч	5 ч	8 ч	10 ч	20 ч
1.60В	2125	1466	1086	673	397	291	196	133	109	58.5
1.65В	1963	1367	1019	639	388	284	191	131	108	528.0
1.70В	1835	1282	957	610	373	276	190	129	107	57.1
1.75В	1749	1213	889	581	360	267	184	127	105	56.3
1.80В	1628	1144	832	545	341	259	180	125	100	55.0
1.85В	1489	1014	742	496	317	246	174	121	99.7	53.4

Разряд постоянной мощностью (Ватт/эл-т, 25°C)

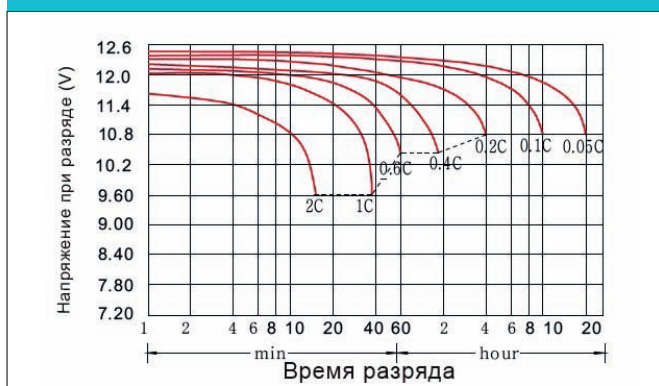
Кон. напр./ Время	5 мин	15 мин	30 мин	1 ч	2 ч	3 ч	5 ч	8 ч	10 ч	20 ч
1.60В	3612	2493	1985	1387	833	612	414	281	231	124
1.65В	3435	4392	1908	1282	807	589	401	276	226	121
1.70В	3303	2307	1831	1221	777	567	394	270	219	117
1.75В	3200	2221	1768	1173	748	545	383	260	216	116
1.80В	3112	2117	1706	1105	714	527	372	253	213	114
1.85В	2829	1928	1517	1021	652	499	356	245	205	109

Производитель оставляет за собой право вносить изменения.

Характеристики заряда



Характеристики разряда (25°C)



Влияние температуры на емкость



Влияние глубины разряда на срок службы



Кривые саморазряда



Кривые зависимости напряжения холостого хода от емкости

