



## СЕРИЯ GP GP 12-9



### ВАЖНЫЕ ОСОБЕННОСТИ

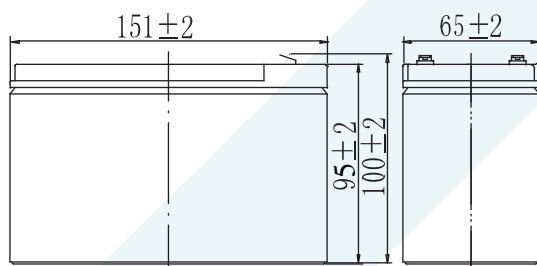
- Аккумуляторные батареи серии General Purpose относятся к классу герметизированных (AGM), необслуживаемых, клапанно-регулируемых (VRLA).
- Специальный патентованный Pb-Ca-Sn-Al сплав. Характеризуется высокой плотностью энергии и повышенной защитой от коррозионной активности. Обладают низким саморазрядом и рассчитаны на длительный срок службы.
- в буферном режиме, в соответствии с принятой классификацией Eurobat > 6 лет.
- Широкий диапазон рабочих температур от -20°C до +60°C.

### СФЕРЫ ПРИМЕНЕНИЯ



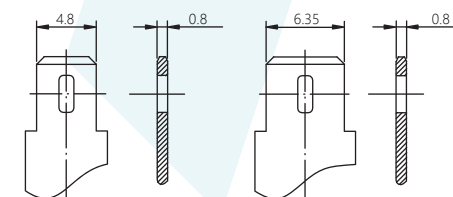
### РАЗМЕРЫ

151(Д)×65(Ш)×95(В)×100(ВП)



### ТИП КЛЕММ

#### Terminal



Номинальное напряжение	Номинальная ёмкость (20HR)	Размеры				Вес ±2%	Внутреннее сопротивление (в заряженном виде)	Клеммы
		Д	Ш	В	ПВ			
12 В	9 Ач	151±2мм	65 ±2мм	95±2мм	100±2мм	2.57 кг	≈19 мΩ	T1/T2

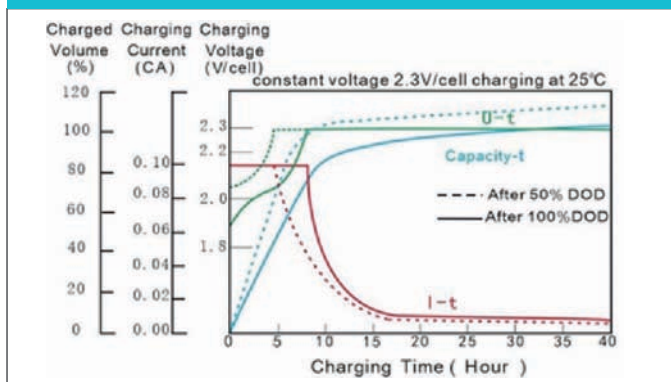
### ЗАРЯД ПОСТОЯННЫМ НАПРЯЖЕНИЕМ

Номинальная ёмкость		Максимальный ток заряда 2.7 А
20 часовой разряд (0.45А)	9 Ач	<b>Циклический режим</b> Напряжение заряда в циклическом режиме 14.10 до 14.40 В при 25 ° Коэффициент температурной компенсации зарядного напряжения -30 мВ / °С  <b>Буферный режим</b> Напряжение заряда в буферном режиме 13.60 до 13.80 В при 25 ° Коэффициент температурной компенсации зарядного напряжения -18 мВ / °С
10 часовой разряд (0.86А)	8.6 Ач	
5 часовой разряд (1.57А)	7.85 Ач	
3 часовой разряд (2.32А)	6.96 Ач	
1 часовой разряд (5.04А)	5.04 Ач	
Зависимость ёмкости от температуры		Максимальный ток разряда 135А (5 СЕК)
40°C(104°F)	102%	⚠ <b>ПРИМЕЧАНИЕ:</b> Аккумулятор необходимо зарядить по истечении 6 месяцев хранения, в противном случае в результате сульфатации может произойти необратимая потеря емкости.
25°C(77°F)	100%	
0°C(32°F)	85%	

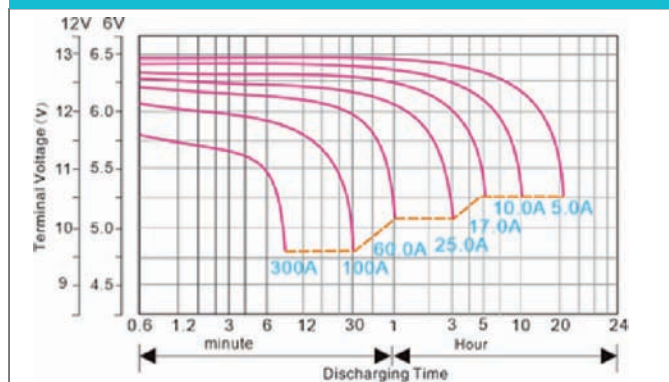
## ТАБЛИЦА РАЗРЯДНЫХ ХАРАКТЕРИСТИК

Конечное напряжение (В)	Минуты					Часы						
	5 мин	10 мин	15 мин	30 мин	60 мин	2 ч	3 ч	4 ч	5 ч	10 ч	20 ч	
<b>Разряд постоянным током (Ампер, 25°C)</b>												
9.60	35.5	23.15	17.08	9.86	5.71	3.37	2.45	1.95	1.65	0.9	0.46	
9.90	34.22	22.47	16.64	9.67	5.61	3.32	2.42	1.93	1.63	0.89	0.46	
10.2	32.56	21.56	16.05	9.38	5.47	3.26	2.37	1.89	1.6	0.88	0.46	
10.5	30.41	20.39	15.28	9.01	5.28	3.17	2.32	1.85	1.57	0.86	0.45	
10.8	27.71	18.9	14.3	8.52	5.04	3.05	2.24	1.8	1.52	0.84	0.44	
<b>Разряд постоянной мощностью (Ватт, 25°C)</b>												
9.60	366.66	239.7	181.86	109.38	65.1	38.94	28.5	22.8	11.34	5.46	1.74	
9.90	362.82	238.74	180.84	108.54	64.56	38.64	28.32	22.62	10.62	5.28	1.68	
10.2	348.96	231.72	175.92	105.9	63.12	37.98	27.9	22.32	10.44	5.16	1.62	
10.5	331.86	222.42	169.98	102.72	61.32	37.14	27.3	21.9	10.32	5.04	1.32	
10.8	307.62	210.24	161.28	98.16	58.8	35.94	26.52	21.3	10.14	5.34	1.14	

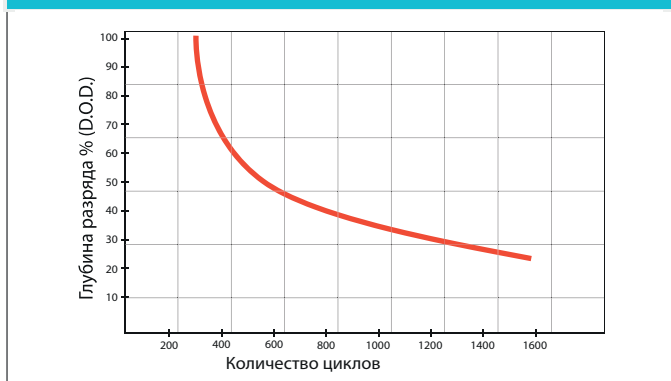
### Характеристики заряда



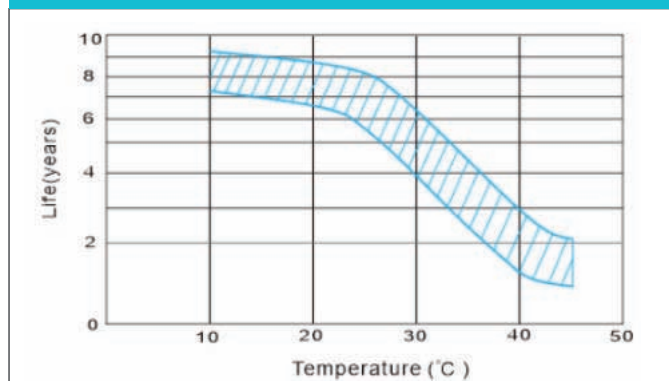
### Характеристики разряда (25°C)



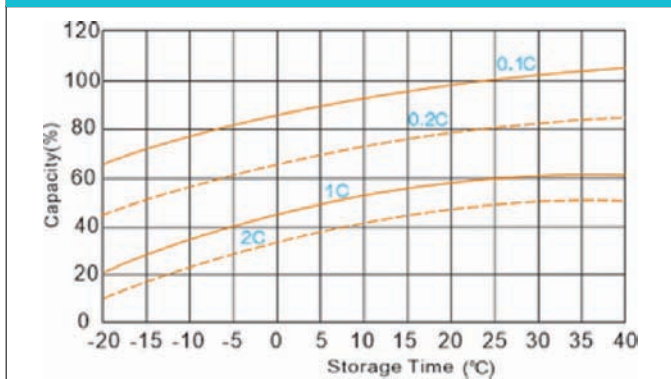
### Зависимость количества циклов от глубины разряда



### Срок службы в буферном режиме



### Зависимость емкости от температуры



### Характеристики хранения

